



**ANALIZA INWESTYCYJNA TERENU
PRZY AL. BIELSKIEJ W TYCHACH
działka nr. : 5573/64**

WERSJA 3

ADRES:

TYCHY, UL. BIELSKA / JANA PAWŁA II

STADIUM:

ANALIZA INWESTYCYJNA

INWESTOR:

TYSKIE TBS SP. Z O.O. UL. BUDOWLANYCH 59
43-100 TYCHY

AUTORZY:

arch.Józef Kukłok-Opolski
arch.Leszek Witański

DATA:

20.06.2018



AB-PROJEKT

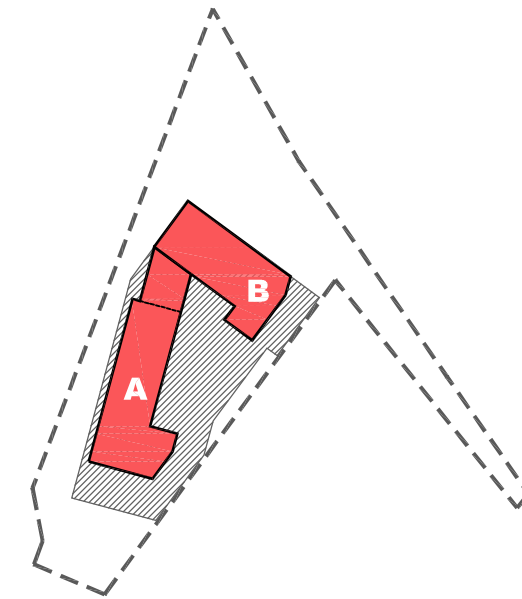
architektoniczne biuro projektów

ARCHITEKTONICZNE BIURO PROJEKTÓW

"AB-PROJEKT" sp. z o.o.

ul. Fabryczna 43, PL 43-100 TYCHY
tel. 032 217 31 76, 032 217 51 59, fax 032 217 71 70
biuro@ab-projekt.com.pl / www.ab-projekt.com.pl

ANALIZA INWESTYCYJNA TERENU PRZY AL. BIELSKIEJ W TYCHACH działka nr. : 5573/64



01
ZAGOSPODAROWANIE TERENU

02
RZUTY - POZIOM -2, -1

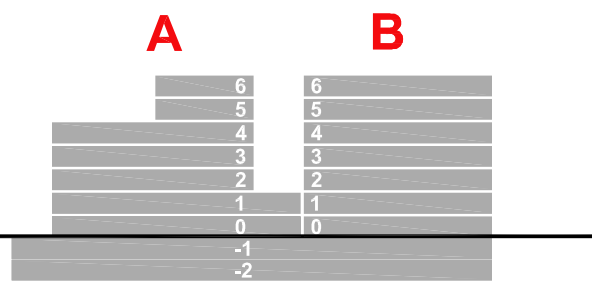
03
RZUTY - POZIOM 0, +1

04
RZUTY - POZIOM +2, +6

05
PRZEKROJE

06
ZESTAWIENIA

07
WIZUALIZACJE



SPIS OPRACOWANIA

ANALIZA INWESTYCYJNA TERENU PRZY AL. BIELSKIEJ W TYCHACH działka nr. : 5282/64

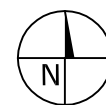


LEGENDA

- - - - - GRANICA WŁASNOŚCI = ZAKRES OPRACOWANIA
- - - - - NIEPRZEKRACZALNA LINIA ZABUDOWY
- ≡ ≡ ≡ TRASA ISTNIEJĄCEGO CIEPŁOCIĄGU
- - - - - LINIA ODDZIAŁYWANIA TERENU KOLEJOWEGO

ELEMENTY PROJEKTOWANE

- PROJEKTOWANE BUDYNKI
- DROGI
- CHODNIKI
- POWIERZCHNIA SPECJALNA
- ZIELEŃ - TEREN
- ZIELEŃ - NAD GARAŻEM (50%)
- DRZEWA/KRZEWY
- PARKINGI SZER. 2,5m / 2,3m
- MIEJSCA POSTOJOWE PARTNERSKIE
- V LICZBA KONDYGNACJI
- LINIA RZUTU PRZYZIEMIA
- OBRYS GARAŻU
- WEJŚCIE DO KLATKI SCHODOWEJ
- WEJŚCIE DO USŁUG
- G WJAZD / WYJAZD DO GARAŻU
- WYJŚCIE TECHNICZNE
- C PLAC GOSPODARCZY
- D MIEJSCA GROMADZENIA ODPADKÓW
- E WYRZUTNIA TERENOWA / TECHNOLOGIA



BILANS TERENU:

POW. TERENU	7676,20 mkw /100,00%/
POW. ZABUDOWY	1672,30 mkw /21,78%/
POW. DRÓG I PARKINGÓW:	1784,00 mkw /23,24%/
POW. CHODNIKÓW:	867,85 mkw /11,30%/
POW. ZIELENI:	3059,14 mkw /39,85%/
POW. BIOL. CZYNNA	2822,95 mkw /36,83%/
POW. PRZEBUDOWY KABLI ENERGETYCZNYCH:	160,00 mkw /2,00%/
POW. PRZEBUDOWY SIECI WODOCIĄGOWYCH (WRAZ Z KOMORA)	62,00 mkw /0,8%/
POW. PRZEBUDOWY SIECI TELETECHNICZNEJ:	20,00 mkw /0,2%/
POW. PRZEBUDOWY SIECI C.O. (WRAZ Z PRZYŁĄCZEM DO BUD.):	80,00 mkw /1,04%/

BILANS MIEJSC POSTOJOWYCH:

MP NA TERENIE:	
SUMA 52 MP	
MP W GARAŻU PODZIEMNYM:	
-1	77MP
-2	83MP
SUMA 160 MP	
SUMA TEREN + GARAŻ 212 MP	

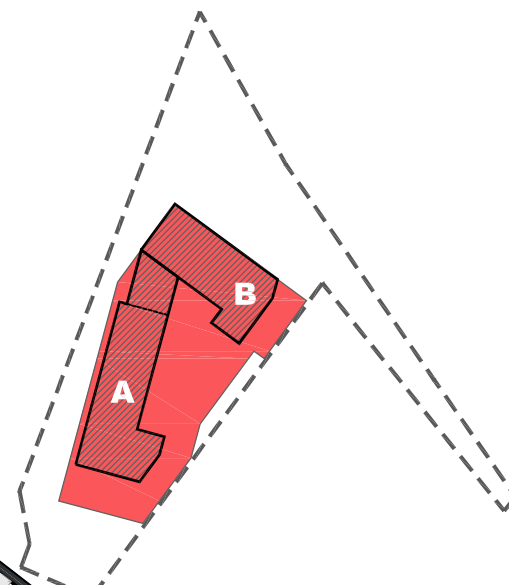
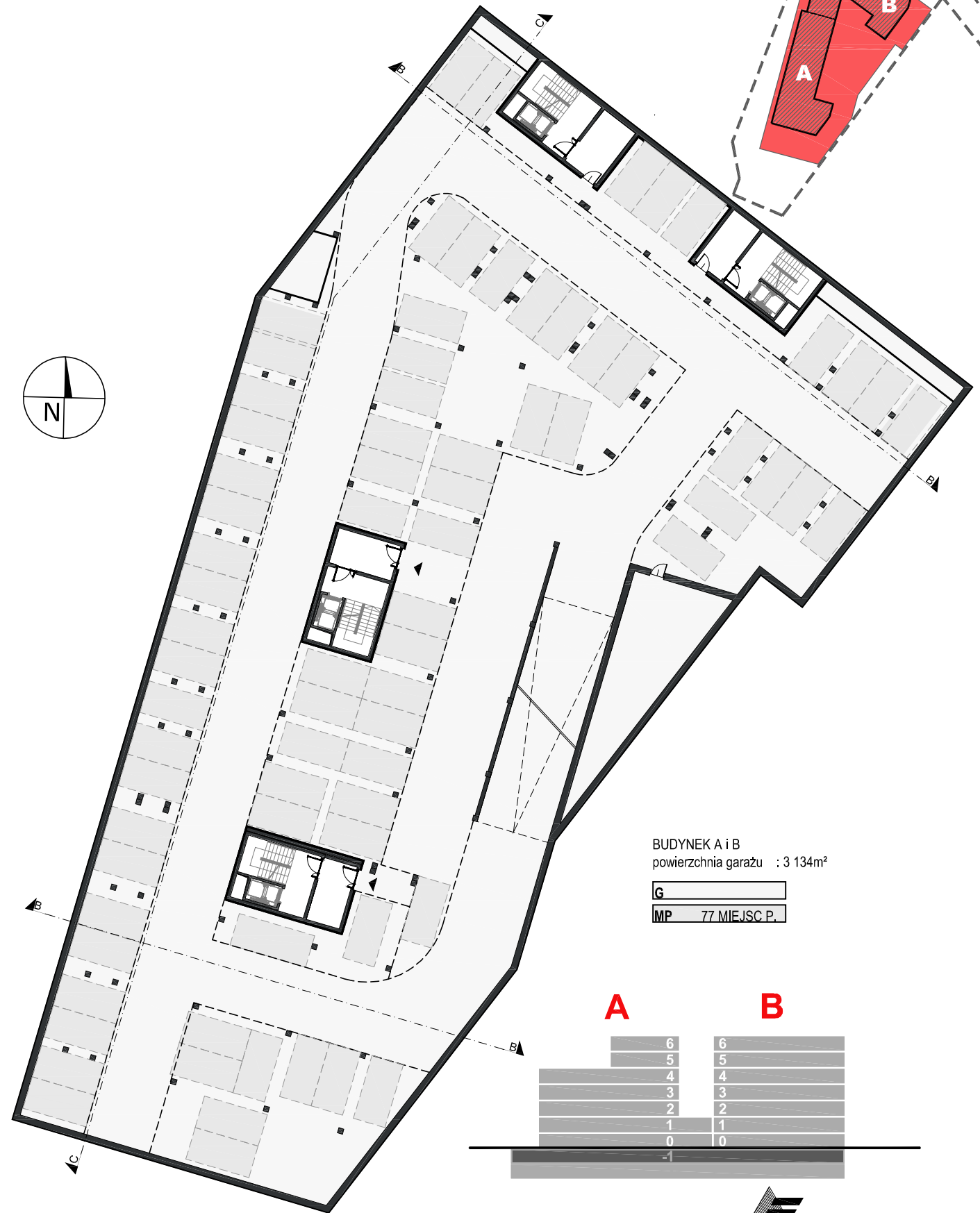
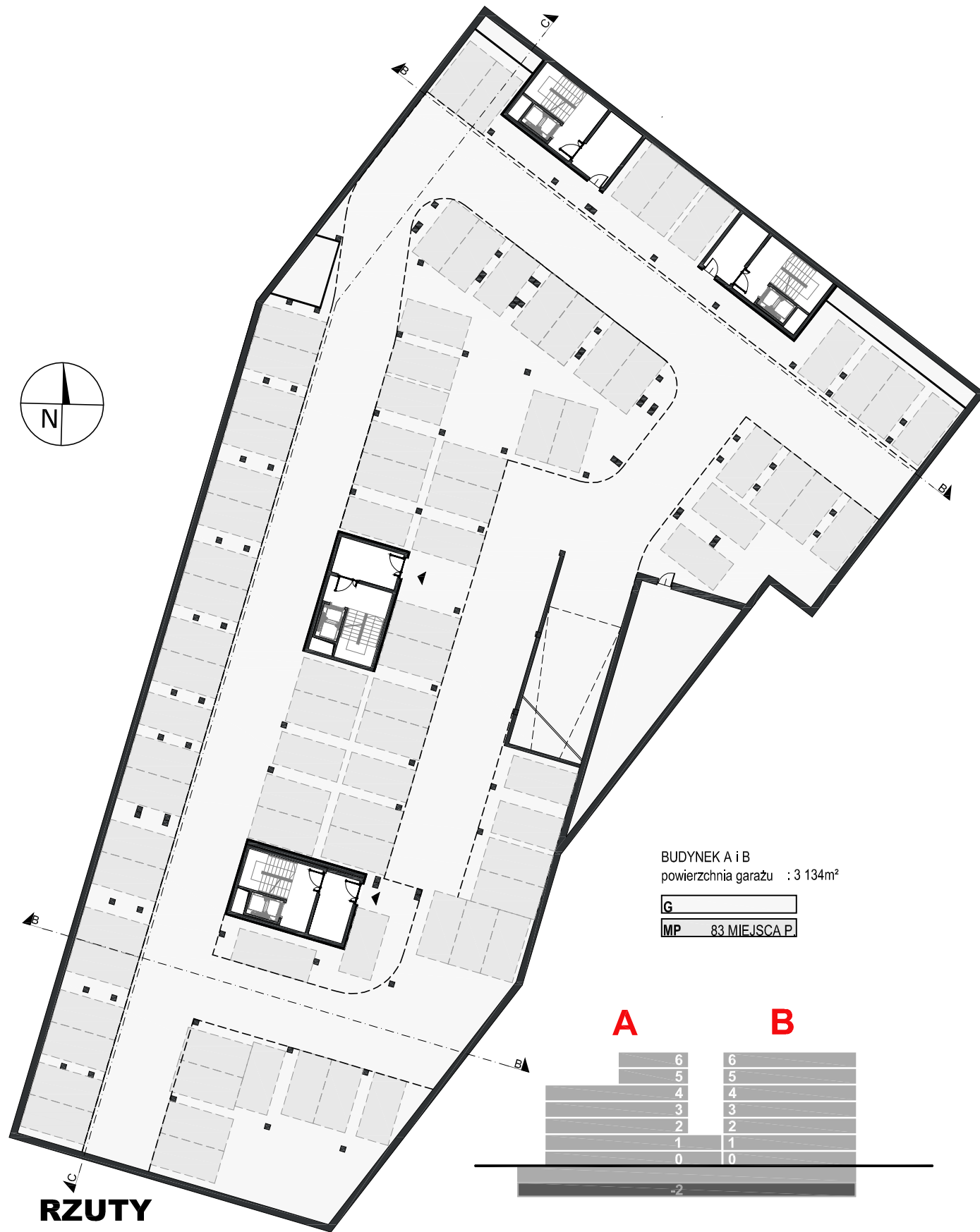
ZAPOTRZEBOWANIE NA MIEJSCA POSTOJOWE

MIESZKANIA:	
BUD. A	83 x 1,5 = 125MP
USŁUGA	79MP
KARTA PARKINGOWA	+8MP
SUMA 212MP	

ZAGOSPODAROWANIE TERENU
skala 1:750

PIĘTRO -2 KONDYGNACJA GARAŻOWA

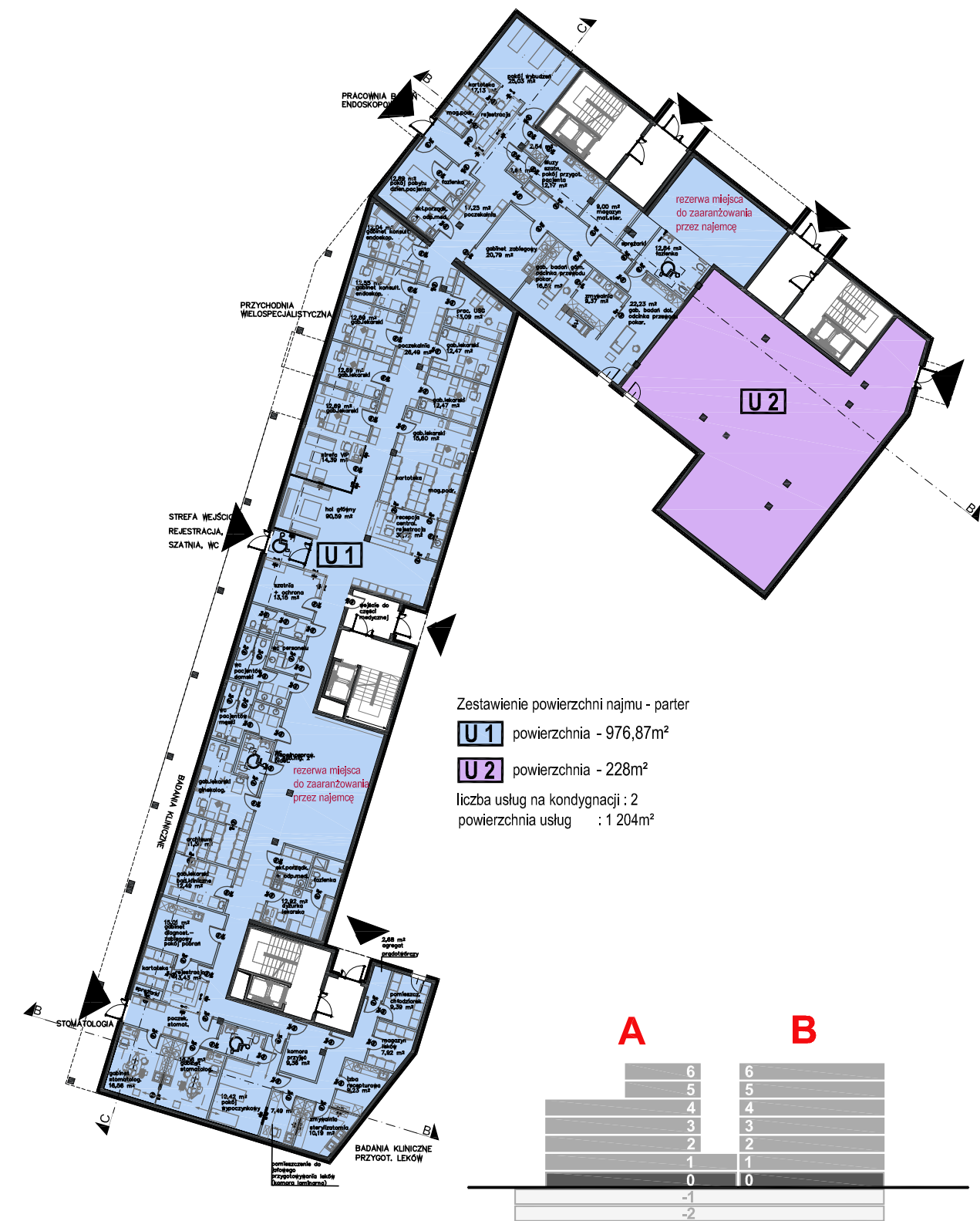
PIĘTRO -1 KONDYGNACJA GARAŻOWA



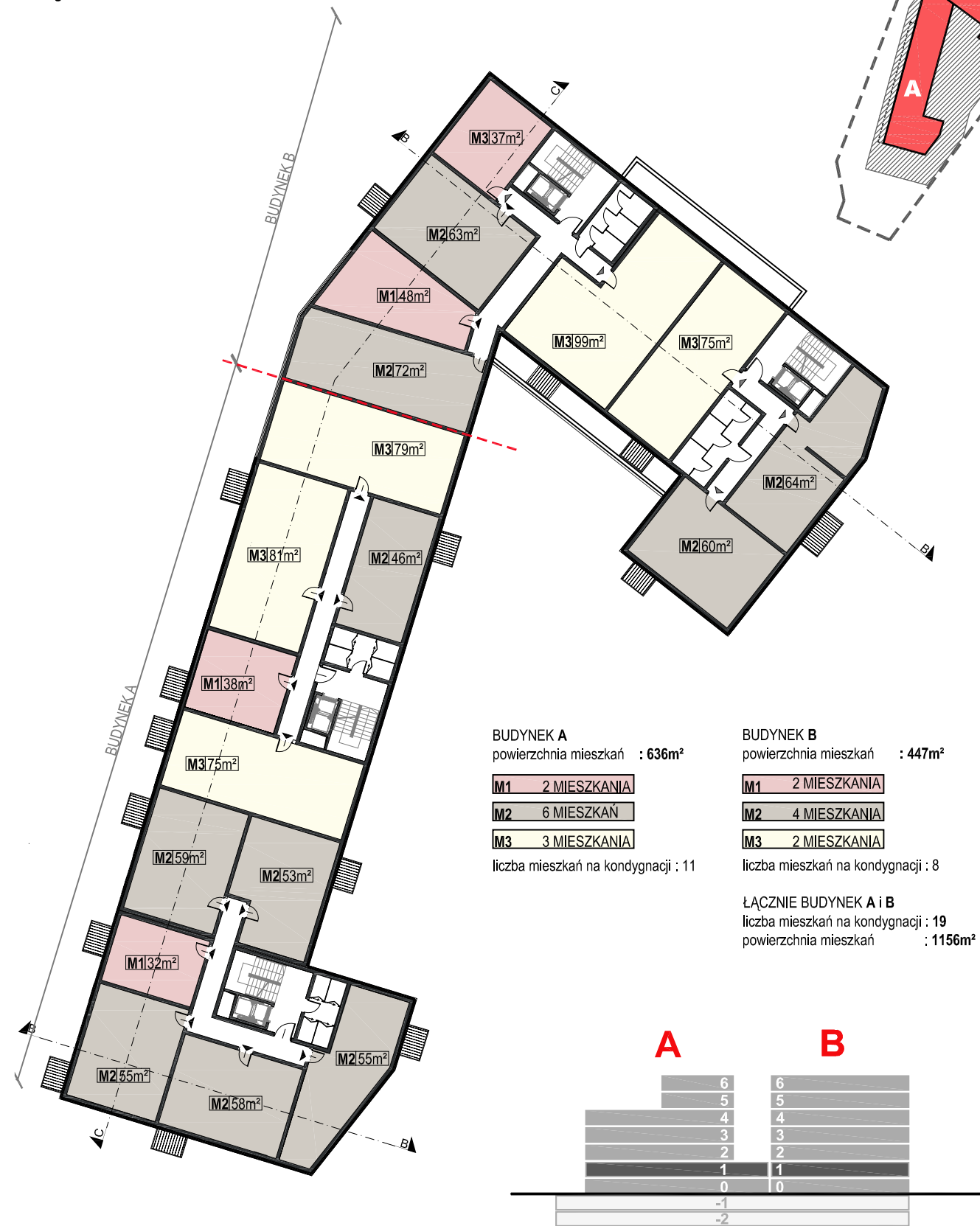
RZUTY
skala 1:400

ANALIZA INWESTYCYJNA TERENU PRZY AL. BIELSKIEJ W TYCHACH działka nr. : 5573/64

PARTER 0 KONDYGNACJA USŁUGOWA



PIĘTRO +1 KONDYGNACJA USŁUGOWA

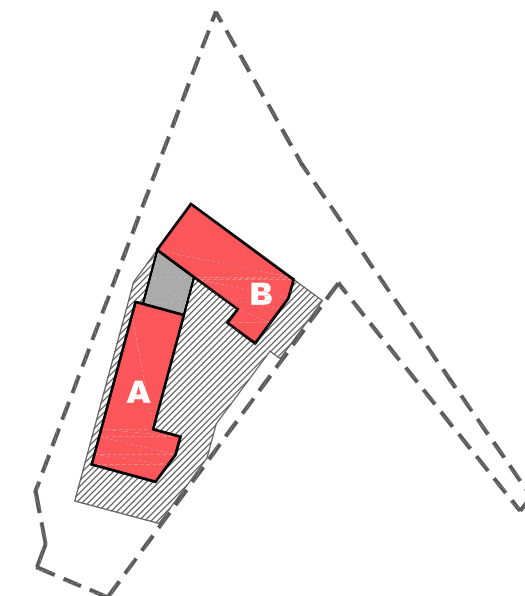


RZUTY
skala 1:400

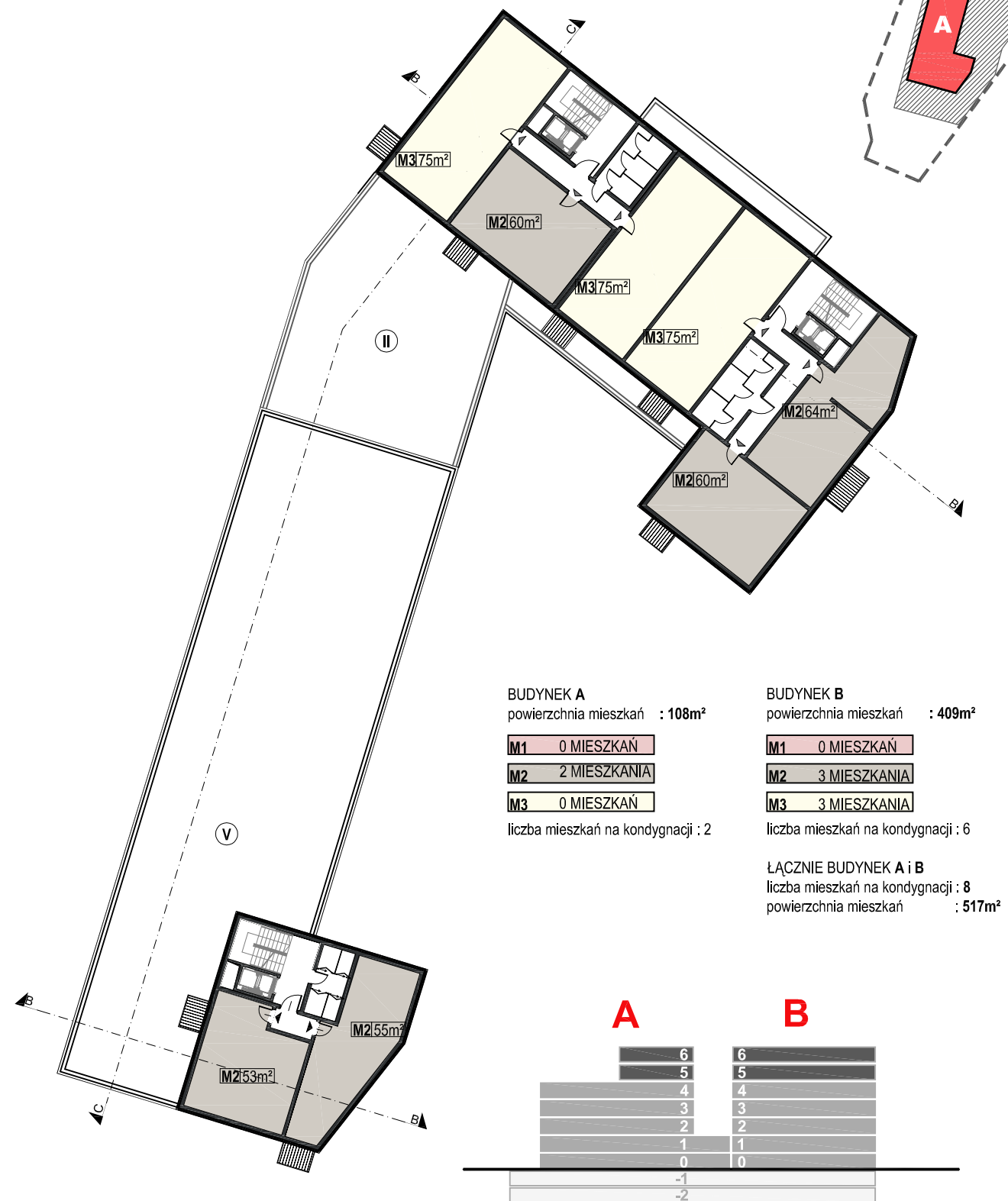
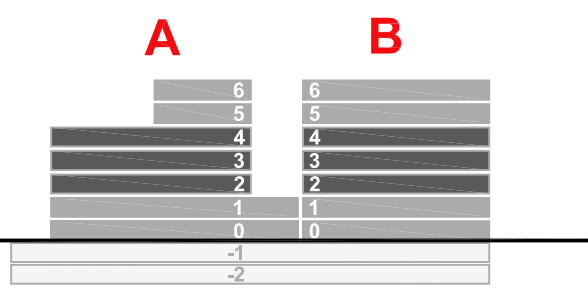
ANALIZA INWESTYCYJNA TERENU PRZY AL. BIELSKIEJ W TYCHACH działka nr. : 5573/64

PIĘTRO +2, +3, +4 KONDYGNACJE MIESZKANIOWE

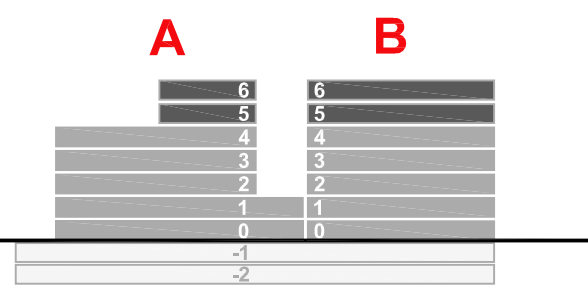
PIĘTRO +5, +6 KONDYGNACJE MIESZKANIOWE



BUDYNEK A powierzchnia mieszkań : 562m ²	BUDYNEK B powierzchnia mieszkań : 409m ²
M1 2 MIESZKANIA	M1 0 MIESZKAŃ
M2 6 MIESZKAŃ	M2 3 MIESZKANIA
M3 2 MIESZKANIA	M3 3 MIESZKANIA
liczba mieszkań na kondygnacji : 10	liczba mieszkań na kondygnacji : 6
ŁĄCZNIE BUDYNEK A i B liczba mieszkań na kondygnacji : 16 powierzchnia mieszkań : 971m ²	



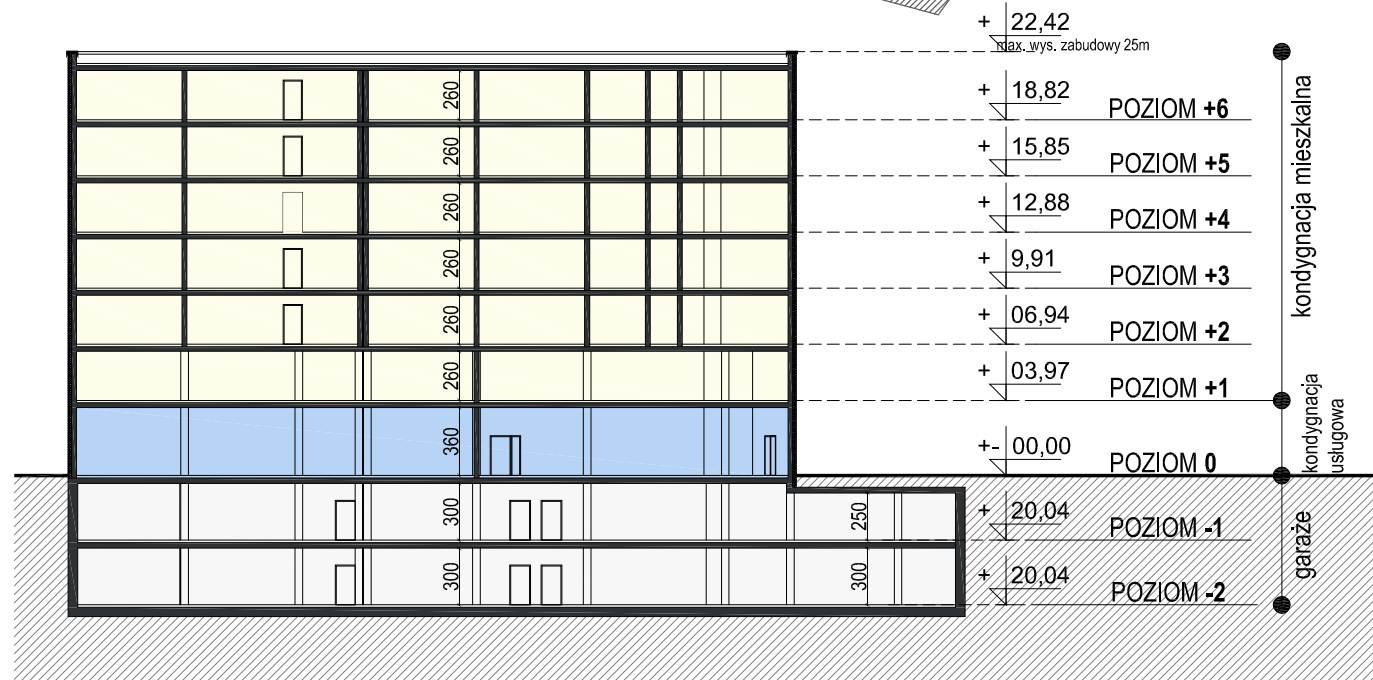
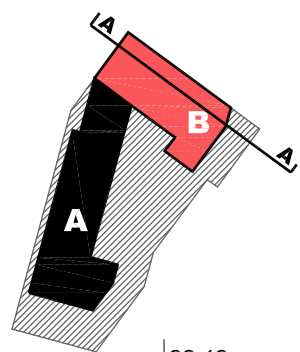
BUDYNEK A powierzchnia mieszkań : 108m ²	BUDYNEK B powierzchnia mieszkań : 409m ²
M1 0 MIESZKAŃ	M1 0 MIESZKAŃ
M2 2 MIESZKANIA	M2 3 MIESZKANIA
M3 0 MIESZKAŃ	M3 3 MIESZKANIA
liczba mieszkań na kondygnacji : 2	liczba mieszkań na kondygnacji : 6
ŁĄCZNIE BUDYNEK A i B liczba mieszkań na kondygnacji : 8 powierzchnia mieszkań : 517m ²	



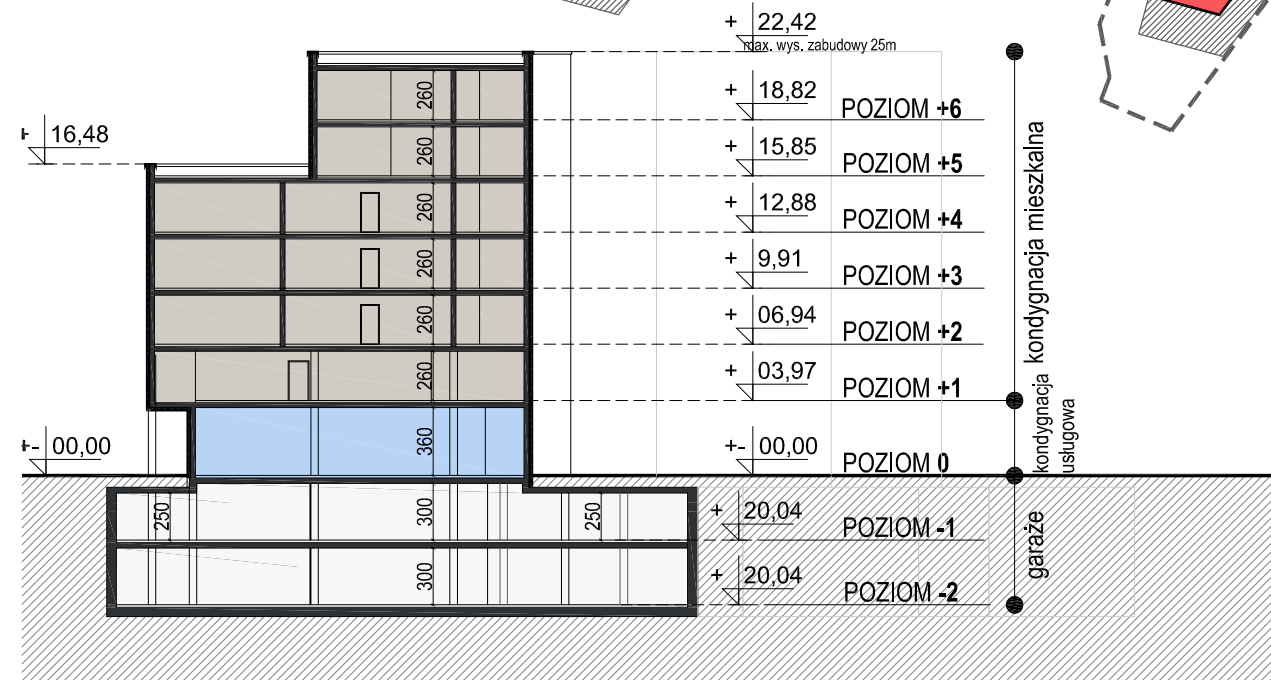
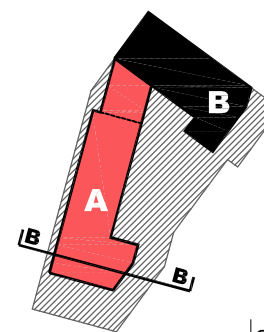
RZUTY
skala 1:400

ANALIZA INWESTYCYJNA TERENU PRZY AL. BIELSKIEJ W TYCHACH działka nr. : 5573/64

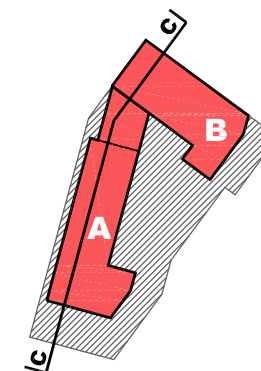
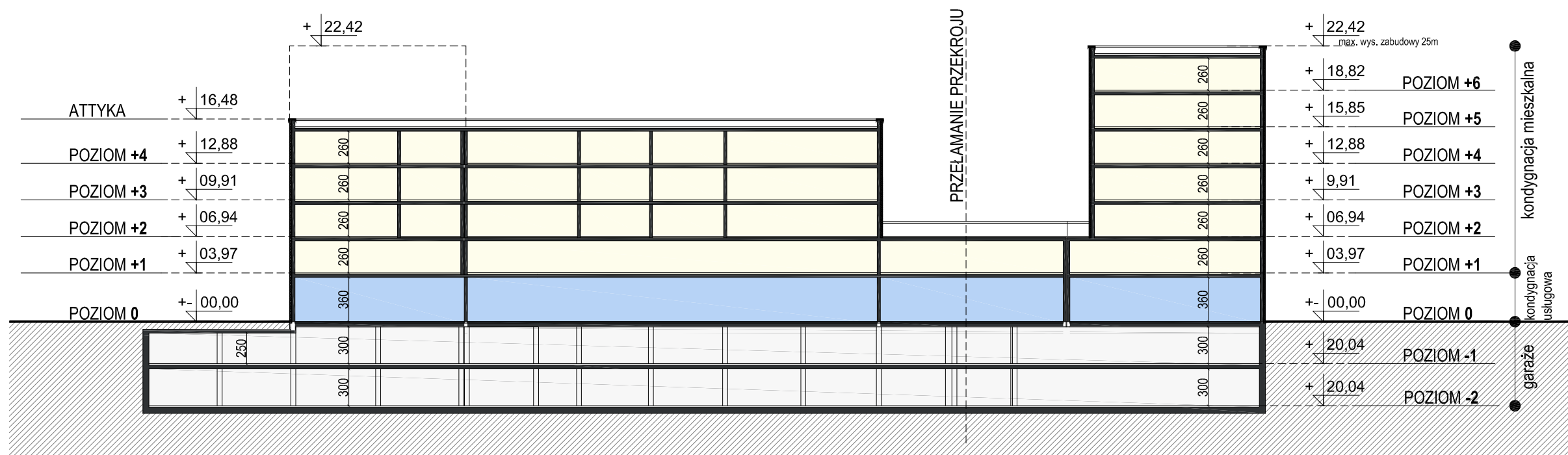
PRZEKRÓJ A-A (BUDYNEK B)



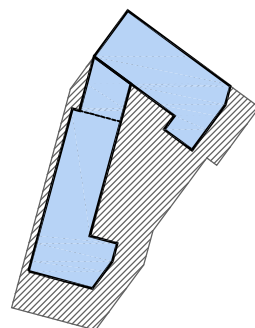
PRZEKRÓJ B-B (BUDYNEK A)



PRZEKRÓJ C-C (BUDYNEK A i B)

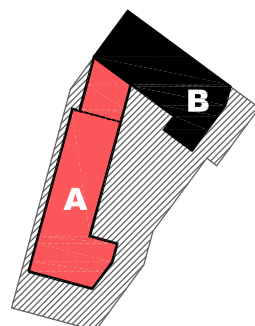


PRZEKROJE
skala 1:400



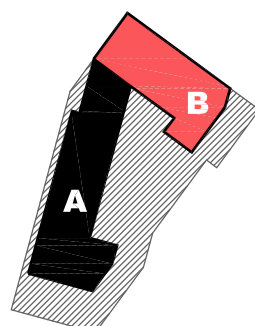
ZESTAWIENIE POWIERZCHNI LOKALI USŁUGOWYCH

KONDYGNACJA	POW. LOK. USŁUGOWYCH	LICZBA LOKALI
PARTER	636m ²	2 lokale usług. 2



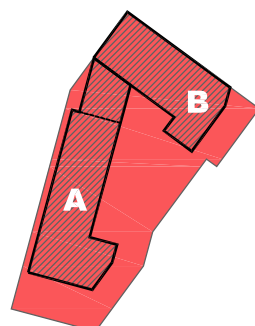
ZESTAWIENIE POWIERZCHNI MIESZKAŃ DLA BUDYNKU A

KONDYGNACJA	POW. MIESZKAŃ	LICZBA LOKALI
POZIOM +1	636m ²	11 mieszkań
POZIOM +2	562m ²	10 mieszkań
POZIOM +3	562m ²	10 mieszkań
POZIOM +4	562m ²	10 mieszkań
POZIOM +5	108m ²	2 mieszkania
POZIOM +6	108m ²	2 mieszkania
2 538m²		45



ZESTAWIENIE POWIERZCHNI DLA BUDYNKU B

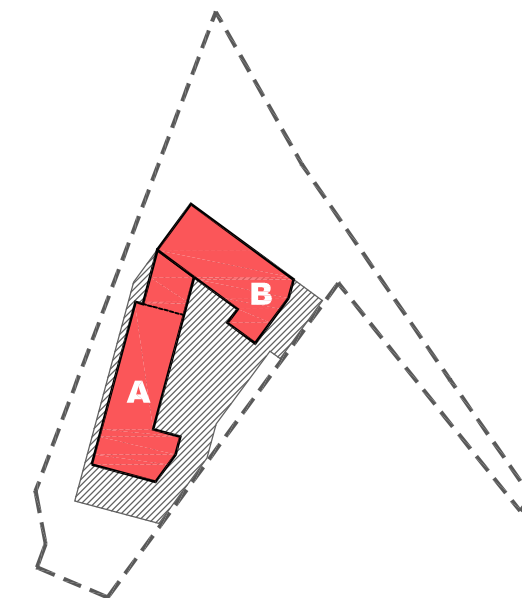
KONDYGNACJA	POW. MIESZKAŃ	LICZBA LOKALI
POZIOM +1	447m ²	8 mieszkań
POZIOM +2	409m ²	6 mieszkań
POZIOM +3	409m ²	6 mieszkań
POZIOM +4	409m ²	6 mieszkań
POZIOM +5	409m ²	6 mieszkań
POZIOM +6	409m ²	6 mieszkań
2 492m²		38



ZESTAWIENIE POWIERZCHNI DLA BUDYNKU A I B (GARAŻ)

KONDYGNACJA	CAŁK. POW. GARAŻU	LICZBA MIEJSC P.
POZIOM -2	3 134m ²	77 miejsc p.
POZIOM -1	3 134m ²	83 miejsc p.
6 268m²		160

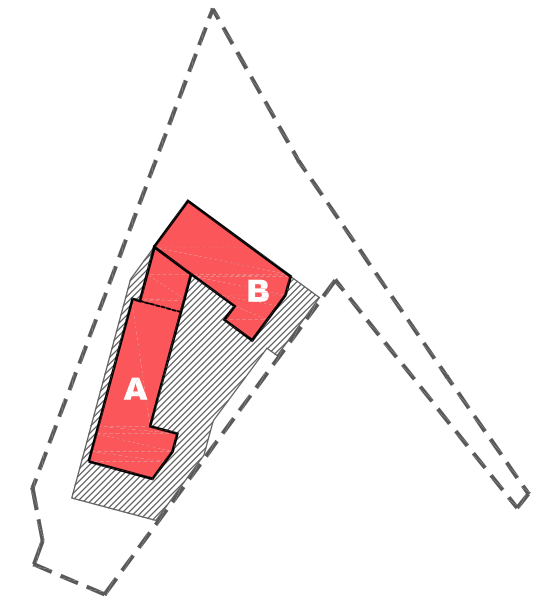
ZESTAWIENIE



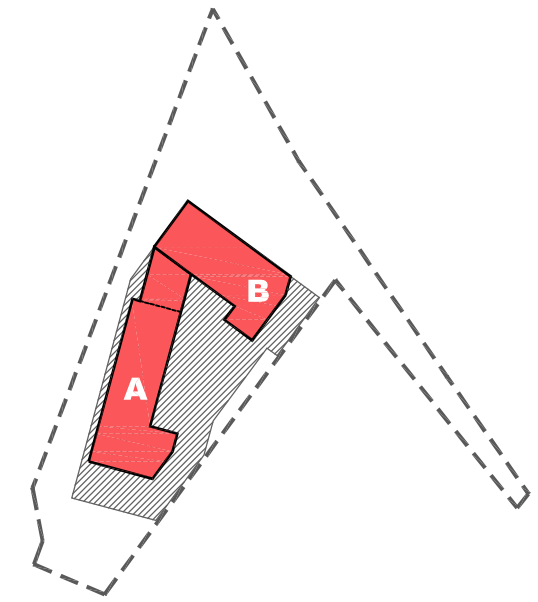
ZESTAWIENIE ZBIORCZE DLA BUDYNKU A I B

KONDYGNACJA	POW.	LICZBA LOKALI
POZIOM -2	3 134m ²	160 miejsc postojowych
POZIOM -1	3 134m ²	
POZIOM 0	1 204m ²	2 lok.usługowe
POZIOM +1	1 083m ²	83 lokali mieszkaniowych
POZIOM +2	971m ²	
POZIOM +3	971m ²	
POZIOM +4	971m ²	
POZIOM +5	517m ²	
POZIOM +6	517m ²	
6 268m²		
1 204m²		
5 030m²		

suma 12 502m²



WIZUALIZACJA 1



WIZUALIZACJA 2