

Dane techniczne windy 1000 kg 4 przystanki:

Typ dźwigu:	MRL
Napęd:	bezreduktorowy
Udźwig:	1000 kg
Ilość osób:	13
Wysokość podnoszenia:	9340 mm
Prędkość jazdy:	1,0 m/s
Usytuowanie windy:	w szybie żelbetowym / murowanym
kabina:	nieprzelotowa
ilość przystanków:	4
Ilość dojeżdż:	4



Szyb:

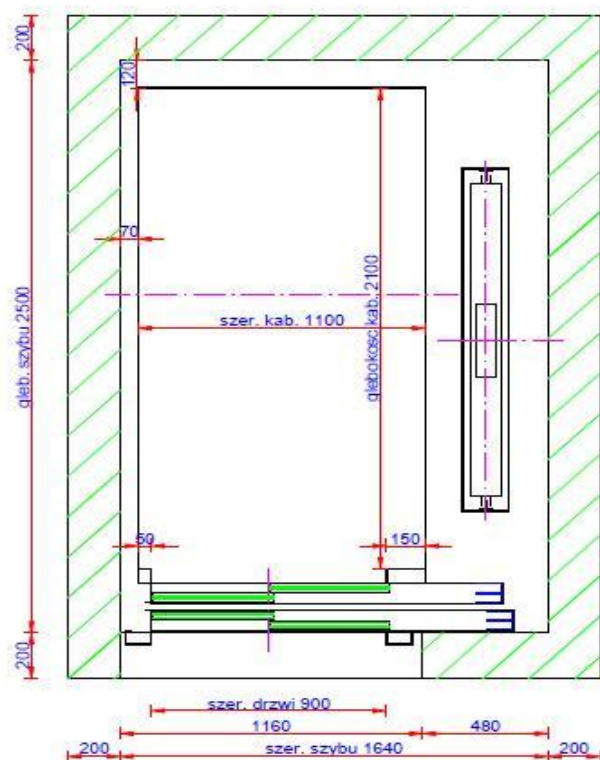
Wymiar szybu: 1650 mm x 2500 mm szerokość x głębokość
(wymiar netto)

Podszybie

min 1200 mm

Nadszybie

min 3650 mm - haki montażowe nie są wymagane



Kabina:

Wymiar kabiny:

1100 mm x 2100 mm x 2150 mm

szerokość x głębokość x wysokość

Ściany kabiny:

**ściana prawa: stal nierdzewna szlifowana
grubość stali 1,5 mm**

**ściana lewa: stal nierdzewna szlifowana
grubość stali 1,5 mm**

**ściana tylna: stal nierdzewna szlifowana
grubość stali 1,5 mm**

W przypadku kabiny przelotowej brak tylnej ściany



Lustro: **Tak - na bocznej lub tylnej ścianie do połowy kabiny**



Poręcz: **Tak - na bocznej lub tylnej ścianie pod lustrem**



Sufit:

Lampy LED 6 szt rozmieszczone symetrycznie

Oferta

AB PROJEKT

P



sufity dostępne jako opcja bez dopłaty:



LS 08



LS 10



LS 01



LS 06



LS 04

Panel dyspozycji w kabinie:

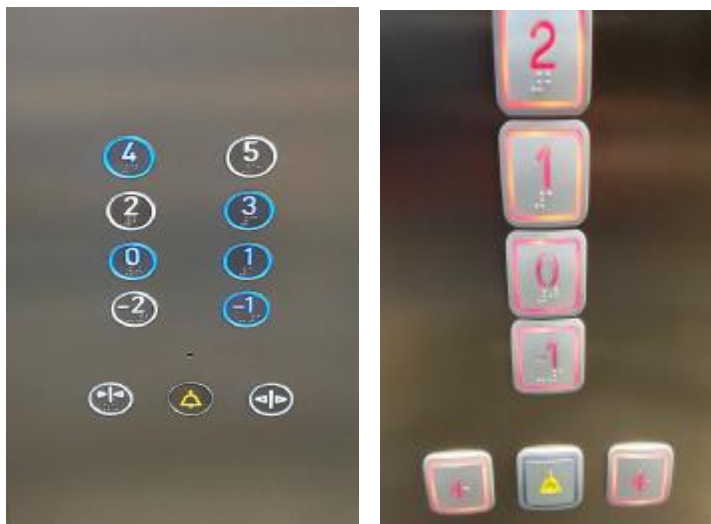
Umieszczenie:

Wykonanie:

Przyciski:

na bocznej ścianie podwójny przy każdych drzwiach
stal nierdzewna szlifowana 1,5 mm AISI 304 lub tak jak ściany kabiny
piętrowe
zamykania i otwierania drzwi
alarm
wymuszenie pracy wentylatora
interkom alarmowy
wyświetlacz DOT MARTIX lub TFT COLOR





przykładowy panel dyspozycji

przyciski dostępne jako opcja bez dopłaty:



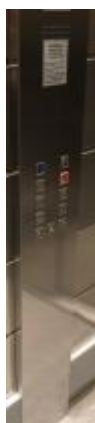
MT 42

RT 42

EPSILON 42

VB 42

Standardowy panel dyspozycji w kabinie z wyświetlaczem DOT MATRIX



Kaseta wezwań na przystankach:

Umiejscowienie:
Wykonanie
przyciski

na każdym przystanku
stal nierdzewna szlifowana
górze - dół na kondygnacjach pośrednich
górze lub dół na kondygnacjach skrajnych
wyświetlacz DOT MATRIX - wskazuje kierunek jazdy oraz
kondygnację na której znajduje się kabina



kasetka wezwań

Podłoga wykładzina trudnościeralna antypoślizgowa / sztuczny kamień

Drzwi szybowe oraz kabinowe:

Drzwi kabinowe:

Wymiar drzwi: 900 mm x 2000 mm (szerokość x głębokość)
Rodzaj drzwi: teleskopowe 2-elementowe prawe lub lewe
Wykończenie drzwi: stal nierdzewna austeniczna V2A 1.4301 AISI 304
Próg drzwi: standard

Drzwi szybowe:

Wymiar drzwi: 900 mm x 2000 mm (szerokość x głębokość)
Rodzaj drzwi: teleskopowe 2-elementowe prawe lub lewe
Wykończenie drzwi: stal nierdzewna austeniczna V2A 1.4301 AISI 304
Próg drzwi: standard

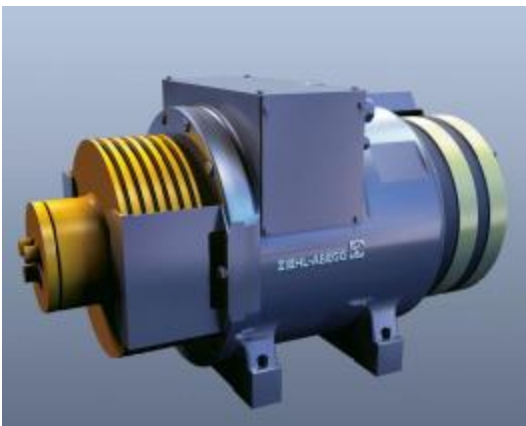
Odporność ogniowa nie

Zabezpieczenie wejścia: kurtyna świetlna 2D



Napęd:

Bezreduktorowy ZIEHL ABEGG ZETATOP 5,2 kW VVVF
Wysoko wydajny trójfazowy silnik synchroniczny z ręcznym luzowaniem hamulców
Bardzo skuteczne elementy wibroizolacyjne
Opaski kauczukowe chroniące hamulce przed zabrudzeniem
Ilość startów na godzinę: 180



Sterowanie:

Mikroprocesorowe
Zbiorczość góra - dół
Zjazd pożarowy - warunkiem jest doprowadzenie sygnału do szafy sterowej - realizacja tyłu scenariuszy ile przystanków - STANDARD
Direct Drive - zapewnia bardzo szybki start i stop urządzenia - dojazd do przystanku z otwartymi drzwiami

Dane techniczne windy 1000 kg 3 przystanki:

Typ dźwigu:	MRL
Napęd:	bezreduktorowy
Udźwig:	1000 kg
Ilość osób:	13
Wysokość podnoszenia:	6360 mm
Prędkość jazdy:	1,0 m/s
Usytuowanie windy:	w szybie żelbetowym / murowanym
kabina:	nieprzelotowa
ilość przystanków:	3
Ilość dojeżdż:	3



Szyb:

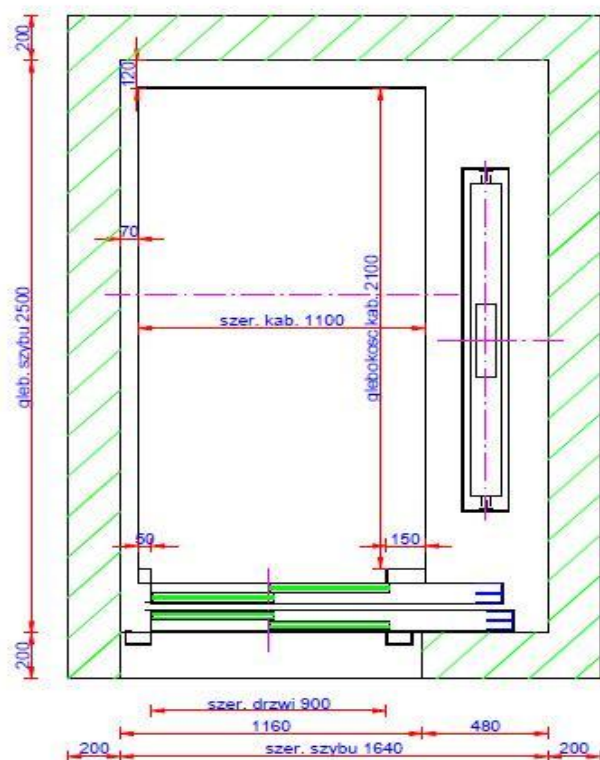
Wymiar szybu: 1650 mm x 2500 mm szerokość x głębokość
(wymiar netto)

Podszybie

min 1200 mm

Nadszybie

min 3650 mm - haki montażowe nie są wymagane



Kabina:

Wymiar kabiny:

1100 mm x 2100 mm x 2150 mm

szerokość x głębokość x wysokość

Ściany kabiny:

**ściana prawa: stal nierdzewna szlifowana
grubość stali 1,5 mm**

**ściana lewa: stal nierdzewna szlifowana
grubość stali 1,5 mm**

**ściana tylna: stal nierdzewna szlifowana
grubość stali 1,5 mm**

W przypadku kabiny przelotowej brak tylnej ściany



Lustro:

Tak - na bocznej lub tylnej ścianie do połowy kabiny



Poręcz:

Tak - na bocznej lub tylnej ścianie pod lustrem



Sufit:

Lampy LED 6 szt rozmieszczone symetrycznie



sufity dostępne jako opcja bez dopłaty:



LS 08



LS 10



LS 01



LS 06



LS 04

Panel dyspozycji w kabinie:

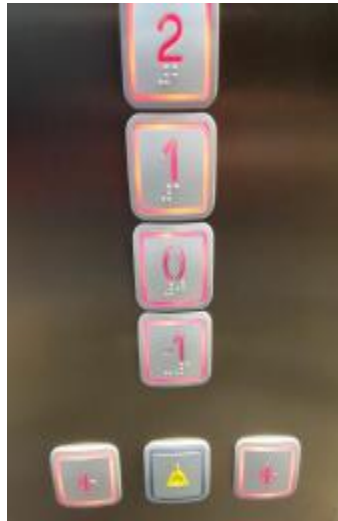
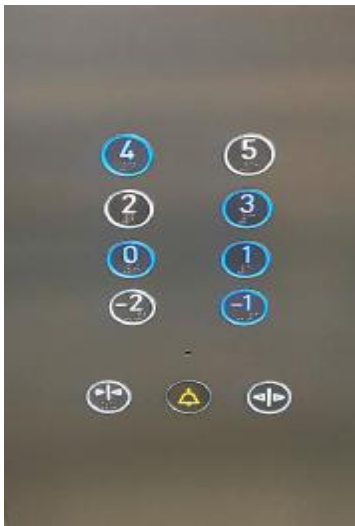
Umieszczenie:

Wykonanie:

Przyciski:

na bocznej ścianie podwójny przy każdych drzwiach
stal nierdzewna szlifowana 1,5 mm AISI 304 lub tak jak ściany kabiny
piętrowe
zamykania i otwierania drzwi
alarm
wymuszenie pracy wentylatora
interkom alarmowy
wyświetlacz DOT MARTIX lub TFT COLOR





przykładowy panel dyspozycji

przyciski dostępne jako opcja bez dopłaty:



MT 42



RT 42

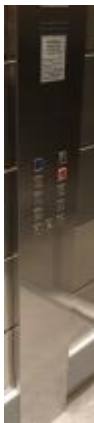


EPSILON 42



VB 42

Standardowy panel dyspozycji w kabinie z wyświetlaczem DOT MATRIX



Kaseta wezwań na przystankach:

Umiejscowienie:
Wykonanie
przyciski

na każdym przystanku
stal nierdzewna szlifowana
górze - dół na kondygnacjach pośrednich
górze lub dół na kondygnacjach skrajnych
wyświetlacz DOT MATRIX - wskazuje kierunek jazdy oraz
kondygnację na której znajduje się kabina



kaseta wezwań

Podłoga wykładzina trudnościeralna antypoślizgowa / sztuczny kamień

Drzwi szybowe oraz kabinowe:

Drzwi kabinowe:

Wymiar drzwi: 900 mm x 2000 mm (szerokość x głębokość)
Rodzaj drzwi: teleskopowe 2-elementowe prawe lub lewe
Wykończenie drzwi: stal nierdzewna austeniczna V2A 1.4301 AISI 304
Próg drzwi: standard

Drzwi szybowe:

Wymiar drzwi: 900 mm x 2000 mm (szerokość x głębokość)
Rodzaj drzwi: teleskopowe 2-elementowe prawe lub lewe
Wykończenie drzwi: stal nierdzewna austeniczna V2A 1.4301 AISI 304
Próg drzwi: standard

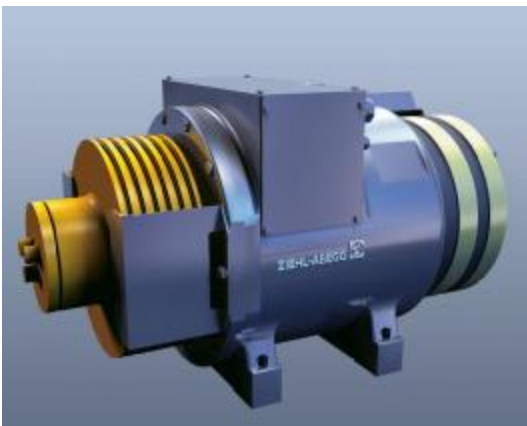
Odporność ogniowa nie

Zabezpieczenie wejścia: kurtyna świetlna 2D



Napęd:

Bezreduktorowy ZIEHL ABEGG ZETATOP 5,2 kW VVVF
Wysoko wydajny trójfazowy silnik synchroniczny z ręcznym luzowaniem hamulców
Bardzo skuteczne elementy wibroizolacyjne
Opaski kauczukowe chroniące hamulce przed zabrudzeniem
Ilość startów na godzinę: 180



Sterowanie:

Mikroprocesorowe
Zbiorczość góra - dół
Zjazd pożarowy - warunkiem jest doprowadzenie sygnału do szafy sterowej - realizacja tyłu scenariuszy ile przystanków - STANDARD
Direct Drive - zapewnia bardzo szybki start i stop urządzenia - dojazd do przystanku z otwartymi drzwiami